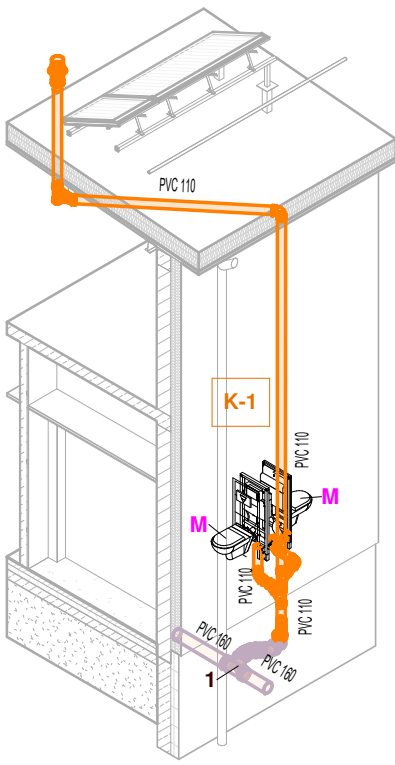
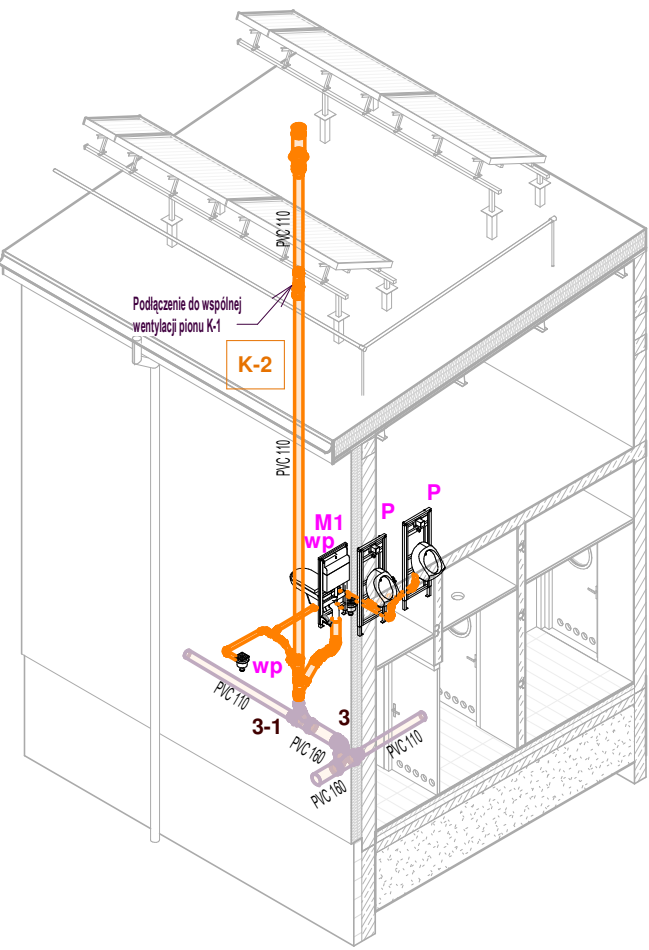


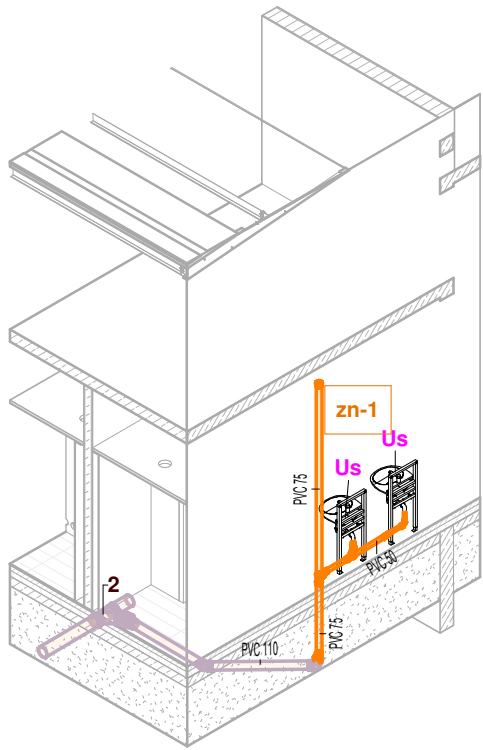
Pion K-1



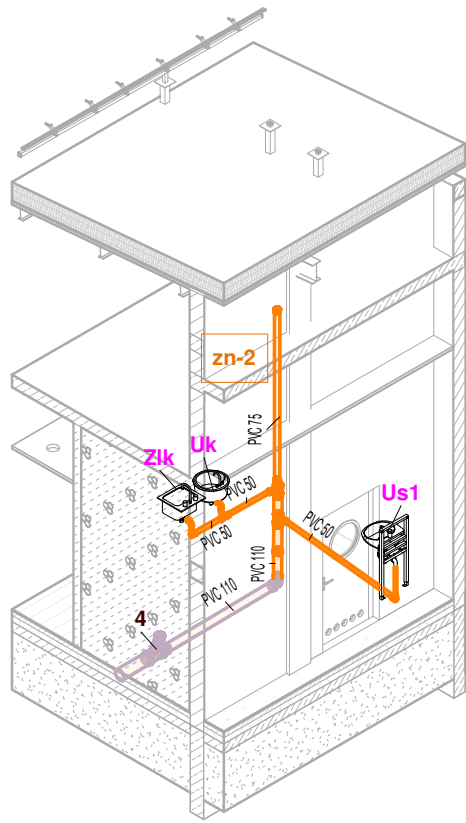
Pion K-2



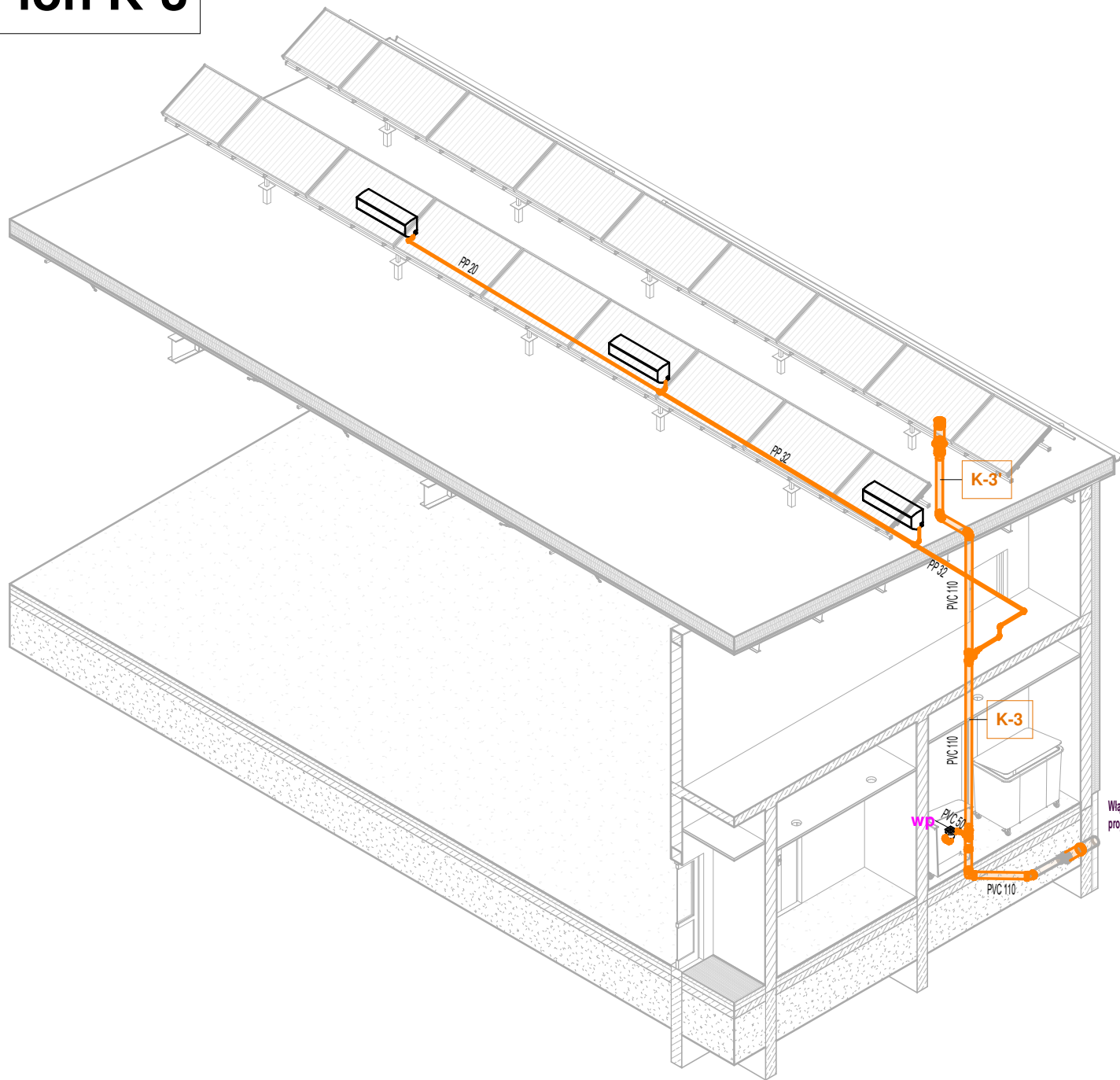
Pion zn-1



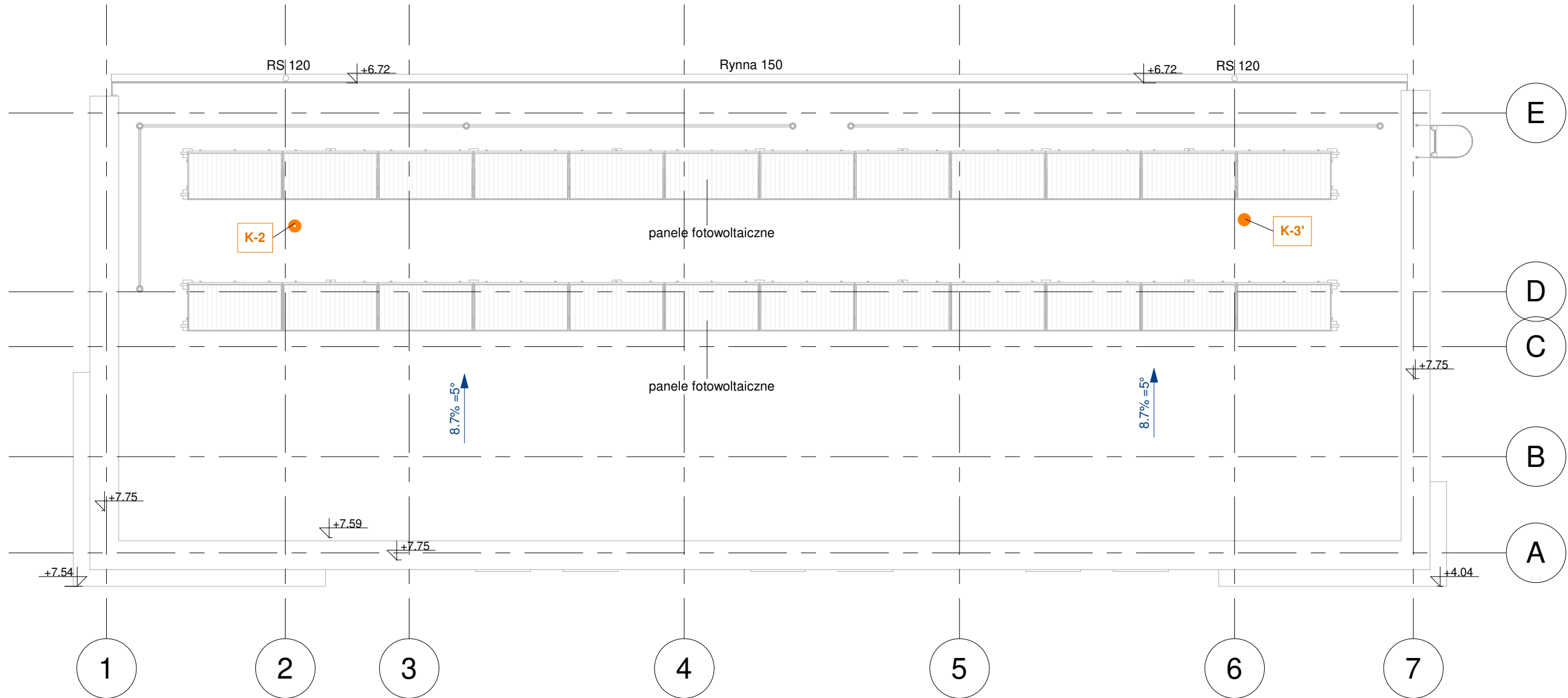
Pion zn-2



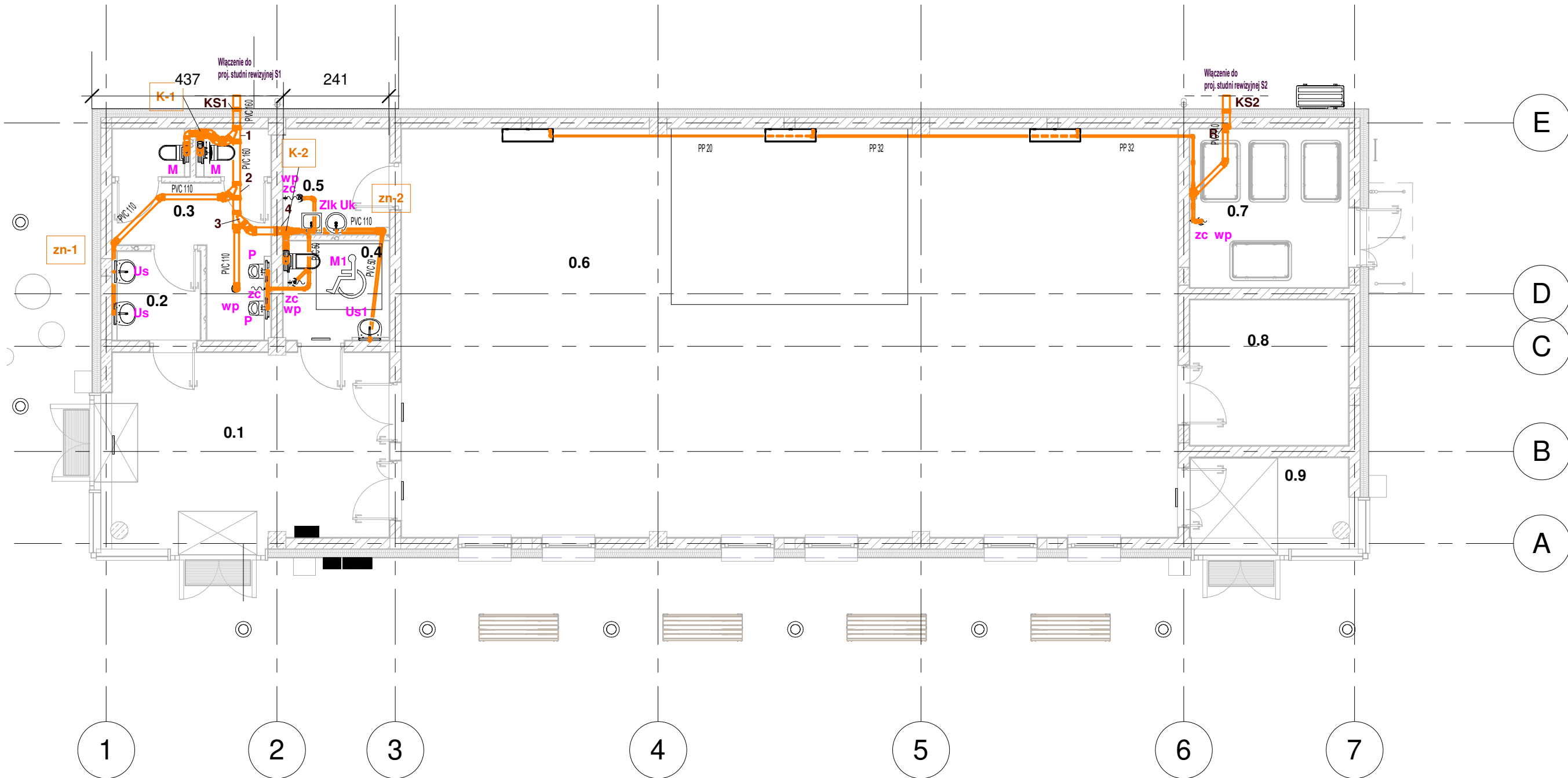
Pion K-3



Rzut parteru - kanalizacja snitarna



Rzut parteru - kanalizacja sanitarna



p.p.p. (0.0)=214,50 m n.p.m.

ART-FAKTORY Sp. z o.o. Sp. k.  
39-200 Dębica, ul. Powstańca Styczniowego 4  
tel-fax +48 14 6813 565  
REGON 691539933  
NIP 872-20-81-549  
KRS 0000803571



Budowa nowego budynku usługowego oraz przebudowa, rozbudowa i  
częściowa zmiana sposobu użytkowania istniejącego budynku  
biurowo-usługowego na budynek usługowy na potrzeby Kraśnickiej Akademii  
Rozwoju, wraz z niezbędną infrastrukturą techniczną

Lokalizacja  
23-200 Kraśnik, ul. Sikorskiego 22, dz. 100/26, 100/27, 100/28 obręb  
Północ  
Inwestor  
Miasto Kraśnik  
Adres inwestora  
23-200 Kraśnik, ul. Lubelska 84

Branża  
INSTALACJE SANITARNE  
PROJEKT TECHNICZNY/WYKONAWCZY

**BUDYNEK PROJEKTOWANY - KANALIZACJA  
SANITARNA**

Gen. Projektant mgr inż. arch. **Paweł Spędzia** Podpis  
UAN-I-7342/424/94 ARCHITEKTONICZNE, BEZ OGR.

Projektował mgr inż. **Wioletta Spędzia** Podpis  
NBUA-7342/62/98 INSTALACJE SANITARNE, BEZ OGR.

Opracował Podpis

Sprawdził inż. **Janusz Mitek** Podpis  
VII/I/7342/118/93 INSTALACJE SANITARNE, BEZ OGR.

Data Wrzesień 2025 **PTW/IS/WK-6**  
Skala 1 : 100 Nr proj. 02/2025